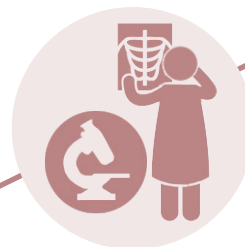


ESTATÍSTICA GRIPÁRIO

ATENDIMENTOS

TOTAL **87**
FUNCIONÁRIOS **09**



FUNCIONÁRIOS

TOTAL **09**
CONFIRMADOS **01**
NEGATIVOS **02**

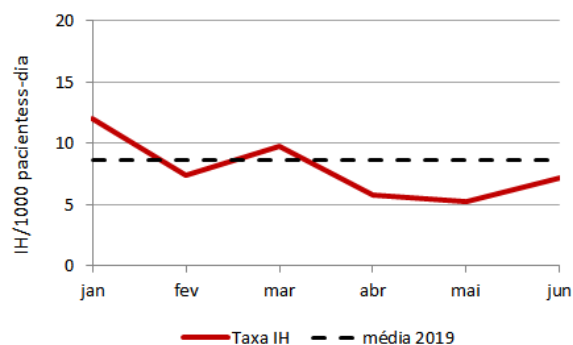
REDUÇÃO NA TAXA DE INFECÇÃO HOSPITALAR

Nesse primeiro semestre foi observado uma diminuição das taxas de infecção hospitalar durante os meses da pandemia da Covid-19. Na maior parte do período, as taxas ficaram significativamente abaixo da média de 2019, indicando que a ampliação de toda ação de higiene e cuidado estão sendo efetivas, como higiene das mãos, uso de luvas e avental quando necessário, uso de máscaras pelos profissionais de saúde, precauções de contato e etiqueta respiratória. Manter o grau de cuidado atual é importante e positivo para a boa evolução dos pacientes e segurança dos profissionais.

Abaixo as taxas do primeiro semestre de 2020:

MÊS	TAXA POR 100 ADMISSÕES	TAXA POR 1000 PACIENTES-DIA
Jan	5,4	12
Fev	3,3	7,4
Mar	4,4	9,8
Abr	2,4	5,7
Mai	2,3	5,2
Jun	3,4	7,2

Densidade de Incidência de Infecção Hospitalar janeiro a junho 2020



Dados fornecidos pela CCIH/HU-USP

ÍCONE COVID-19 HU-USP



Por meio do Comitê Executivo HU não Covid, foi criado um ícone, na área de trabalho, possibilitando o acesso as recomendações e protocolos adotados durante a pandemia da COVID-19 no HU-USP, facilitando, inclusive, o acesso as informações.